

ADRES: RZESZÓW,  
PADEREWSKIEGO 47B



**8 PIĘTRO**  
Mieszkanie nr 47

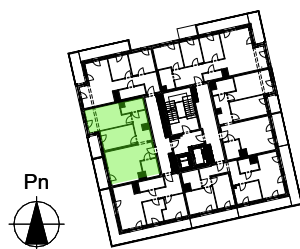
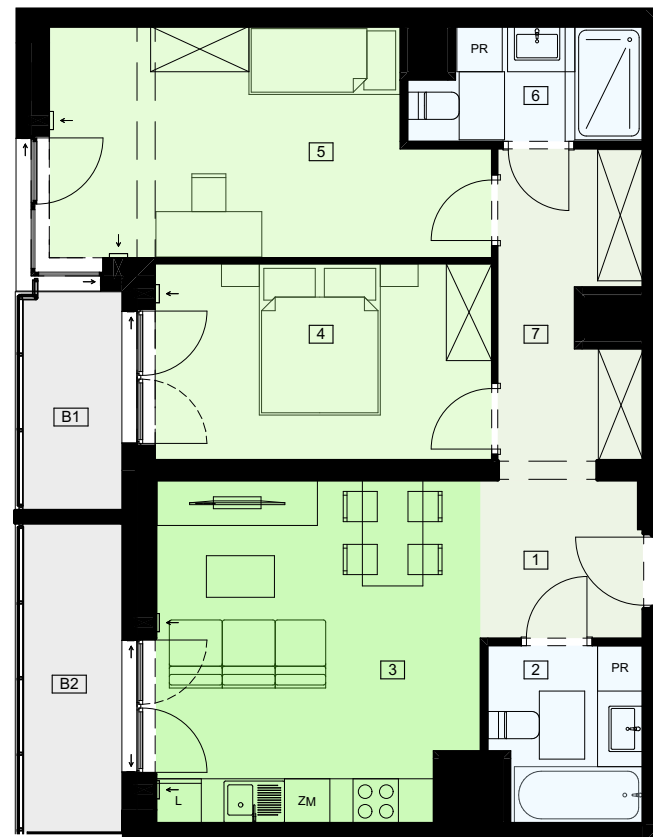
	Nazwa pomieszczenia	Powierzchnia
1	Przedpokój	4,45
2	Łazienka	4,53
3	Salon z aneksem kuchennym	18,88
4	Pokój	11,54
5	Pokój	15,90
6	Łazienka	4,28
7	Korytarz	7,51
		<b>67,09 m<sup>2</sup></b>
B1	Loggia	3,79
B2	Loggia	5,36

**BIURO SPRZEDAŻY**

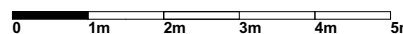
Al. Powstańców Warszawy 34/U1  
35-329 Rzeszów  
godziny otwarcia: pon-pt. 9:00-17:00

**ZAPRASZAMY DO KONTAKTU**

695 002 003 - MAGDALENA  
665 004 005 - PAULINA  
577 511 544 - SEBASTIAN  
[www.dzielnicaparkowa.pl](http://www.dzielnicaparkowa.pl)



skala: 1:100



"S.T. ARCHITEKCI" Sp. z o.o.  
Ul. Gen. M. Langiewicza 18,  
35-021 Rzeszów,  
[www.starchitekci.pl](http://www.starchitekci.pl)

Przedstawione rysunki mieszkań mają charakter poglądowy. W trakcie realizacji inwestycji rzut kondygnacji może ulec nieznacznym zmianom, jednak kluczowe cechy i funkcjonalność budynku pozostaną niezmiennymi. Podstawowe elementy projektu takie jak np.: wymiary, umiejscowienie armatury sanitarnej i instalacje podano zgodnie z projektem budowlanym, ale mogą wystąpić drobne różnice w powyżej przedstawionych parametrach wynikające z prac budowlanych. Przedstawiona aranżacja pomieszczeń jest przykładowa, a umeblowanie nie jest częścią nabywanego lokalu.